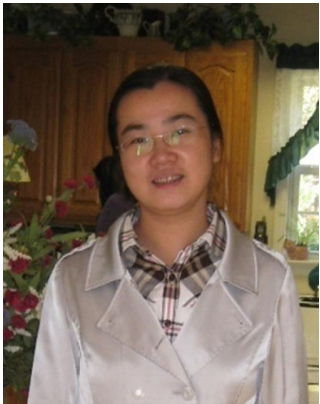




轨道交通智能检测与监测研究所

Institution of Intelligent Inspection and Monitoring
Technology for Railway Transportation



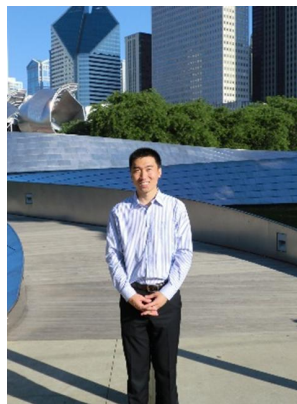
尹辉 (团队负责人)

hyin@bjtu.edu.cn



黄华

hhua@bjtu.edu.cn



张英俊

zhangyj@bjtu.edu.cn



扫码加入, 截止7.22

研究方向: 机器学习与认知计算、计算机视觉、数据挖掘、机器视觉系统

团队有教授1人, 副教授2人, 其中博士生导师2人, ACM金牌教练1人, 隶属北京交大智慧轨道交通国家前沿科学中心和交通数据分析与挖掘北京市重点实验室。

团队开展机器学习与认知计算理论及应用相关研究工作, 主要聚焦于计算机视觉、数据挖掘以及基于机器视觉的轨道交通检测技术和装备、多模态检监测数据分析与智能处理等方面的科研工作。

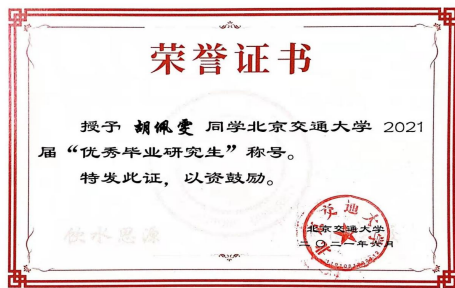
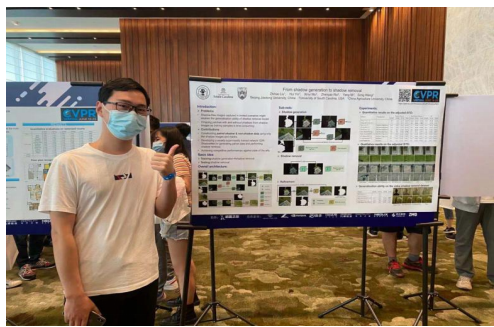
团队近三年承担相关国家自然科学基金重大仪器、国家重点研发计划课题和北京科委重大项目等项目10余项, 经费共计2000余万元, 发表高水平论文60余篇, 专利和软著10余项, 获多项国家级、省部级及协会科研奖励。

热忱欢迎有志青年学子加入, 团结奋进, 共同进步!



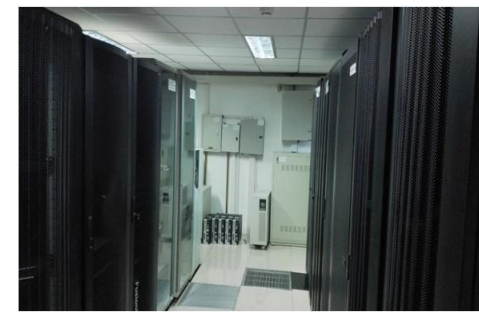
学生培养和毕业生去向

- 研究所学生选题均有对应科研项目支撑，定期组会，在实际项目全流程中培养科研能力和团队合作能力，研究成果与行业应用联系紧密。
- 研究所支持鼓励在读研究生在本领域上水平期刊和国际会议上发表论文，并资助论文作者参会交流。
- 研究所毕业生主要深造或就业去向包括：国内外知名院校、政府机关、国内外知名企事业单位等，如中科院、铁科院等研究机构，腾讯、字节、华为、阿里等头部企业，中行、农行、民生银行等金融单位。



实验室设施与环境

实验室面积约150平米，研究生有独立工位。实验设备仪器齐全，拥有移动3D扫描仪、结构光投影仪、多线及散斑激光器、高速相机阵列、工业相机阵列、轮轨试验台、轮轨走行台、多台高性能GPU服务器等科研设备，配备打印机、投影仪、小型会议桌办公研讨设施。



联系地址：北京市海淀区上园村3号北京交通大学九教北312室
18612621027(微信同号)